



### Serie 615

#### Signal-Steckverbinder

Signalstecker, kunststoffummantelt	592
Signalkupplung, kunststoffummantelt	594
Signal-Einbaudose und Winkel-Einbaudose	596

### Serie 617

#### Signal-Steckverbinder

Signalstecker	598
Signalkupplung	600
Signal-Einbaudose und -Winkel-Einbaudose	602

### Serie 623

#### Signal-Steckverbinder und -Winkel-Steckverbinder

Signalstecker und -Winkelstecker, vernickelt	606
Signalstecker, kunststoffummantelt	612
Signalkupplung, vernickelt	616
Signalkupplung, kunststoffummantelt	620
Signal-Einbaudose und -Winkel-Einbaudose	624

### Serie 915

#### Leistungs-Steckverbinder

Leistungsstecker, kunststoffummantelt	628
Leistungskupplung, kunststoffummantelt	630
Leistungskupplung, kunststoffummantelt	630
Leistungskupplung, kunststoffummantelt	630
Leistungs-Einbaudose und -Winkel-Einbaudose	632

### Serie 917

#### Leistungs-Steckverbinder

Leistungsstecker	634
Leistungskupplung	638
Leistungs-Einbaudose und -Winkel-Einbaudose	642

### Serie 923

#### Leistungs-Steckverbinder

Leistungsstecker, vernickelt	646
Leistungskupplung	654
Leistungsstecker und -Winkelstecker	660

### Serie 932

#### Kombinations-Steckverbinder

Kombinationsstecker	664
Kombinationskupplung	668
Kombinations-Einbaudose und -Winkel-Einbaudose	672

### Serie 940

#### Leistungs-Steckverbinder

Leistungsstecker	676
Leistungskupplung	682
Leistungs-Einbaudose und -Winkel-Einbaudose	688

### Serie 958

#### Leistungs-Steckverbinder

Leistungsstecker	694
Leistungskupplung	698
Leistungs-Einbaudose und -Winkel-Einbaudose	702

### Werkzeuge

Bearbeitungswerkzeuge für Steckverbinder	704
--	-----

### Zubehör

Serie 617	708
Serie 623	709
Serie 917	711
Serie 923	712
Serie 932	714
Serie 940	715
Serie 958	716

# Zubehör

Serie 617



Metallflansch, klappbar  
mit Dichtung optional auf gerade Gehäuse  
klemmbar.

**Intercontec E0.180.02**  
**SANGEL 11072377**



Kunststoff-Verschlusskappe  
zu Einbaudosen und Kupplungen speedtec und  
schraub inkl. Halteband für die Befestigung

**Intercontec 8A.029.00**  
**SANGEL 11072378**



Metall-Verschlusskappe  
passend zu Steckern M17 Schraubgewinde  
inkl. Dichtung und Seil mit Befestigungsöse

**Intercontec 8B.067.01**  
**SANGEL 11072379**



Metall-Verschlusskappe  
passend zu Einbaudosen und Kupplungen  
speedtec und schraub inkl. Dichtung und Seil  
mit Befestigungsöse

**Intercontec 8B.048.01**  
**SANGEL 11072380**

Maschinenbau



Medizintechnik



Erneuerbare  
Energien



Mobile  
Automation



 **Hotline**  
**0521.911750**

# Zubehör

Serie 623



Knickschutz bis Ø 11mm mit Klemmring geeignet für alle Kabelklemmungen, außer: Knopfklemmung, Winkelstecker, twintec B, Busgehäuse Ø 27mm und 10-polige Steckverbinder

**Intercontec A2.162.01**  
**SANGEL 11072381**



Knickschutz bis Ø 11mm mit Klemmring geeignet für Winkelstecker, twintec B, Busstecker Ø 27mm und 10-polige Steckverbinder, außer: Knopfklemmung

**Intercontec A2.164.01**  
**SANGEL 11072382**



Knickschutz Ø 11mm - Ø 14mm mit Klemmring geeignet für alle Kabelklemmungen, außer: Knopfklemmung, Winkelstecker, twintec B, Busgehäuse Ø 27mm und 10-polige Steckverbinder

**Intercontec A2.163.01**  
**SANGEL 11072383**



Knickschutz Ø 11mm - Ø 14mm mit Klemmring geeignet für Winkelstecker, twintec B, Busstecker Ø 27mm und 10-polige Steckverbinder, außer: Knopfklemmung

**Intercontec A2.165.01**  
**SANGEL 11072384**



Klemmringadapter M20 x 1,5 geeignet für alle Kabelgänge, außer: Knopfklemmung, Winkelgehäuse, twintec B, Busgehäuse Ø 27mm und 10-polige Steckverbinder

**Intercontec A2.041.01**  
**SANGEL 11072385**



Klemmringadapter M20 x 1,5 mit Spezialdistanzdüse bei Verwendung ohne Intercontec Kabelklemmung, außer: Winkelgehäuse, Busgehäuse Ø 27mm und 10-polige Steckverbinder

**Intercontec A2.044.01**  
**SANGEL 11072386**



Einschraubadapter für Steckverbinder mit Flanschbefestigung 25x25mm mit Einschraubgewinde M20 x 1,5, Gewindelänge 7,5mm, als Servicepack in Folienbeutel mit 4 Befestigungsschrauben M2,5

**Intercontec FF.046.00**  
**SANGEL 11072387**



Einschraubadapter für Steckverbinder mit Flanschbefestigung 25x25mm mit Einschraubgewinde M20 x 1,5; Gewindelänge 8mm, als Servicepack in Folienbeutel mit 4 Befestigungsschrauben M2,5

**Intercontec FF.047.00**  
**SANGEL 11072388**



Klemmringadapter M25 x 1,5 geeignet für Kabelabgänge von Winkelgehäusen, twintec B, Busgehäusen Ø 27mm und 10-poligen Steckverbindern

**Intercontec A2.043.01**  
**SANGEL 11072389**



Klemmringadapter M25 x 1,5 mit Spezialdistanzhülse bei Verwendung ohne Intercontec Kabelklemmung bei Busgehäuse Ø 27mm und 10-polige Steckverbinder

**Intercontec A2.045.01**  
**SANGEL 11072390**



Vibrationsschutz O-Ring FPM, gleitbeschichtet, zur Nachrüstung von speedtec Einbaudosen und Kupplungen für die Verwendung als vibrationsgeschützte Schraubvariante

**Intercontec 81.006.90**  
**SANGEL 11072391**



Winkelverschraubung mit Flanschbefestigung 25 x 25mm, EMV-Schirmung und variabler Kabelklemmung (Kronenklemmung)

**Intercontec VAF427A....**  
**SANGEL 11072392**

4

# Zubehör

Serie 623



Metallflansch, klappbar mit Dichtring optional auf gerade Gehäuse klemmbar, außer: Busgehäuse Ø 27mm und 10-polige Steckverbinder

**Intercontec E0.223.02**  
**SANGEL 11071053**



Kunststoffflansch, klappbar mit Dichtring optional auf gerade Gehäuse klemmbar, außer: Busgehäuse Ø 27mm, twintec B und 10-polige Steckverbinder

**Intercontec E0.117.00**  
**SANGEL 11072393**



Metallflansch, klappbar mit Dichtring optional auf gerade Busgehäuse Ø 27mm, twintec B und 10-polige Steckverbinder klemmbar

**Intercontec E0.222.02**  
**SANGEL 11071054**



Kunststoff-Verschlusskappe passend zu Stecker speedtec und schraub inkl. Dichtung und Halteband für die Befestigung, nicht verwendbar für Winkelgehäuse, Busgehäuse Ø 27mm, twintec B und 10-polige Steckverbinder

**Intercontec 8B.069.00**  
**SANGEL 11072394**



Kunststoff-Verschlusskappe passend zu Stecker speedtec und schraub inkl. Dichtung und Halteband für die Befestigung für Winkelgehäuse, Busgehäuse Ø 27mm, twintec B und 10-polige Steckverbinder

**Intercontec 8B.070.00**  
**SANGEL 11072395**



Kunststoff-Verschlusskappe zu Einbaudosen und Kupplungen speedtec und schraub inkl. Halteband für die Befestigung

**Intercontec 8B.071.00**  
**SANGEL 11072396**



Metall-Verschlusskappe passend zu Einbaudosen und Kupplungen speedtec und schraub inkl. Dichtung und Seil mit Befestigungsöse

**Intercontec 8B.011.01**  
**SANGEL 11071097**



Metall-Verschlusskappe passend zu Steckern und Durchführungen mit M23 Schraubgewinde inkl. Dichtung und Seil mit Befestigungsöse

**Intercontec 8B.013.01**  
**SANGEL 11071099**



Kunststoff-Hutstopfen passend für Einbaudosen und Kupplungen

**Intercontec 8A.002.00**  
**SANGEL 11071056**

Maschinenbau



Medizintechnik



Erneuerbare  
Energien



Mobile  
Automation



**Hotline**  
**0521.911750**

# Zubehör

Serie 917



Metallflansch, klappbar  
mit Dichtung optional auf gerade Gehäuse  
klemmbar

**Intercontec E0.180.02**  
**SANGEL 11072377**



Kunststoff-Verschlusskappe  
zu Einbaudosen und Kupplungen speedtec und  
schraub inkl. Halteband für die Befestigung

**Intercontec 8A.029.00**  
**SANGEL 11072378**



Metall-Verschlusskappe  
passend zu Steckern M17 Schraubgewinde  
inkl. Dichtung und Seil mit Befestigungsöse

**Intercontec 8B.067.01**  
**SANGEL 11072379**



Metall-Verschlusskappe  
passend zu Einbaudosen und Kupplungen  
speedtec und schraub inkl. Dichtung und Seil  
mit Befestigungsöse

**Intercontec 8B.048.01**  
**SANGEL 11072380**

4

# Zubehör

Serie 923




Knickschutz  
Ø 11mm mit Klemmring

**Intercontec A2.164.01**  
**SANGEL 11072382**



Knickschutz  
Ø 11mm - Ø 14mm mit Klemmring

**Intercontec A2.165.01**  
**SANGEL 11072384**



Vibrationsschutz O-Ring  
FPM, gleitbeschichtet, zur Nachrüstung von speedtec Einbaudosen und Kupplungen für die Verwendung als vibrationsgeschützte Schraubvariante

**Intercontec B1.006.90**  
**SANGEL 11072397**



Klemmringadapter M25 x 1,5  
mit Spezialdistanzhülse bei Verwendung ohne Intercontec Kabelklemmung für Leistungsstecker und Leistungskupplungen

**Intercontec A2.045.01**  
**SANGEL 11072390**



Kunststoff-Hutstopfen  
passend für Kupplungen und Einbaudosen

**Intercontec 8A.002.00**  
**SANGEL 11071056**



Kunststoff-Verschlusskappe  
passend zu Stecker speedtec und Schraub inkl. Dichtung und Halteband für die Befestigung

**Intercontec 8B.070.00**  
**SANGEL 11072395**



Kunststoff-Verschlusskappe  
passend für speedtec-, Schraubeinbaudosen und Kupplungen inkl. Halteband für die Befestigung

**Intercontec 8B.071.00**  
**SANGEL 11072396**



Metall-Verschlusskappe  
axiale Abdichtung, mit Seil, passend für Kupplungen und Einbaudosen

**Intercontec 8B.011.01**  
**SANGEL 11071097**



Metall-Verschlusskappe  
axiale Abdichtung, mit Seil, passend für Stecker

**Intercontec 8B.015.01**  
**SANGEL 11072398**



Metallflansch, klappbar  
mit Dichtring optional auf Stecker und Kupplungen klemmbar

**Intercontec E0.222.02**  
**SANGEL 11071054**



Einschraubadapter  
für Steckverbinder mit Flanschbefestigung 25x25mm mit Einschraubgewinde M20 x 1,5, Gewindelänge 7,5mm, als Servicepack in Folienbeutel mit 4 Befestigungsschrauben M2,5

**Intercontec FF.046.00**  
**SANGEL 11072387**



Einschraubadapter  
für Steckverbinder mit Flanschbefestigung 25x25mm mit Einschraubgewinde M25 x 1,5, Gewindelänge 8mm, als Servicepack in Folienbeutel mit 4 Befestigungsschrauben M2,5

**Intercontec FF.047.00**  
**SANGEL 11072388**

Maschinenbau



Medizintechnik



Erneuerbare  
Energien



Mobile  
Automation



 **Hotline**  
**0521.911750**

# Zubehör

Serie 923



Winkelverschraubung  
mit Flanschbefestigung 25x25mm, EMV-  
Schirmung und variabler Kabelklemmung  
(Kronenklemmung)

**Intercontec VAF427A.....**  
**SANGEL 11072392**

4



# Zubehör

Serie 932

## Ausführung twintec



Metallflansch, einteilig  
optional auf gerade Gehäuse klemmbar

**Intercontec E0.046.00**  
**SANGEL 11072399**



Kunststoff-Hutstopfen twintec  
passend für Einbaudosen und Kupplungen

**Intercontec 8A.007.00**  
**SANGEL 11072400**

## Ausführung twintec 2



Kunststoff-Hutstopfen twintec 2  
passend für alle Einbaudosen und Kupplungen  
mit Außengewinde M37x1

**Intercontec 8A.013.00**  
**SANGEL 11072401**



Kunststoff-Hutstopfen twintec 2  
passend für alle Einbaudosen und Kupplungen  
mit Trapez-Außengewinde 38x3

**Intercontec 8A.027.00**  
**SANGEL 11072402**

Maschinenbau



Medizintechnik



Erneuerbare  
Energien

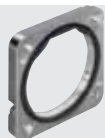


Mobile  
Automation



# Zubehör

Serie 940



Metallflansch, klappbar  
mit Dichtring, optional auf gerade Gehäuse  
klemmbar

**Intercontec E0.058.02**  
**SANGEL 11071055**



Klemmringadapter M32 x 1,5  
geeignet für alle Kabelabgänge

**Intercontec A2.027.01**  
**SANGEL 11072403**



Kunststoff-Hutstopfen  
passend für Einbaudosen und Kupplungen

**Intercontec 8A.004.00**  
**SANGEL 11071109**



Metall-Verschlusskappe  
passend zu Steckern und Durchführungen mit  
M40 Schraubgewinde inkl. Seil mit Befesti-  
gungsöse

**Intercontec 8B.018.01**  
**SANGEL 11072404**



Metall-Verschlusskappe  
passend zu Einbaudosen und Kupplungen  
speedtec und schraub, inkl. Dichtung und Seil  
mit Befestigungsöse

**Intercontec 8B.022.01**  
**SANGEL 11072405**

4

# Zubehör

Serie 958



Metallflansch, klappbar  
optional auf gerade Gehäuse klemmbar

**Intercontec E0.189.02**  
**SANGEL 11072406**



Kunststoff-Hutstopfen  
passend für Einbaudosen und Kupplungen

**Intercontec 8A.011.00**  
**SANGEL 11072407**



Klemmringadapter Pg29  
geeignet für alle Kabelabgänge

**Intercontec A2.091.05**  
**SANGEL 11072408**

Maschinenbau



Medizintechnik



Erneuerbare  
Energien



Mobile  
Automation



 **Hotline**  
**0521.911750**

